

nitodesign

Other

Character
GUI
Homepage
Making
Graphic & Sign
Videographic
Presentation
Sculpture



BETTER
VALUE
LESS
IS MORE

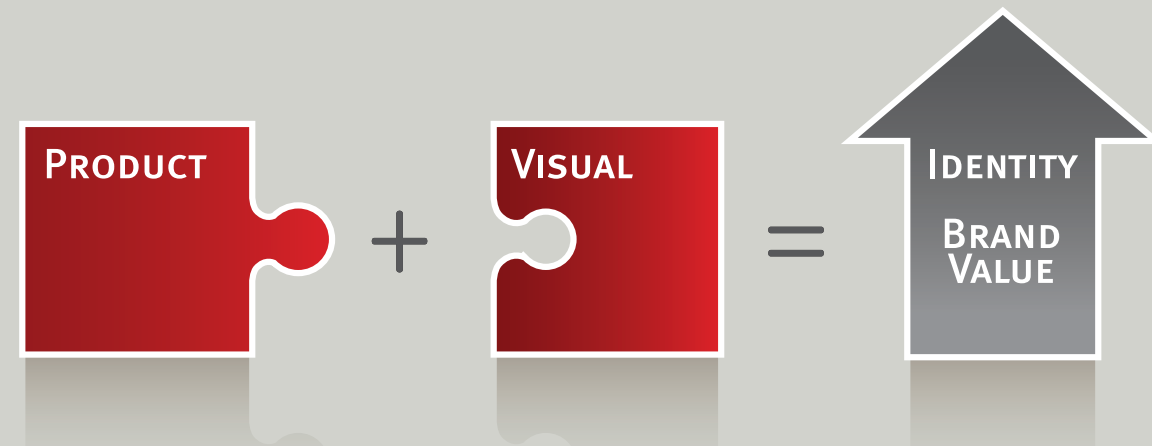
니토 디자인은 2000년에 설립되어 21년간 제품디자인, 시각디자인 분야에서 시장주도 전략으로 최적의 솔루션을 제공하고 있습니다.

각 분야별 20년 이상의 디자인 디렉터로 구성된 팀의 노하우와 크리에이티비티가 유기적으로 결합되어 국내외에서 지속적으로 성공모델을 만들어내고 있습니다.

더함과 덜함이 없는 정직한 디자인, 니토 디자인입니다.



business area



| 각 분야별 20년 이상의 디자인 디렉터로 구성된 팀 |



business area



- 2000 니토디자인 설립
- 2001 KIDP 산업디자인전문회사 인증
KOCCA 우수문화콘텐츠 수상
- 2002 태국 디자인라이센싱
홍콩, 마카오 디자인라이센싱
- 2003 KOCCA 캐릭터부문 우수콘텐츠 수상
- 2004 IT벤처기업클러스터사업 선정
- 2005 일본 디자인라이센싱
- 2005 우수산업디자인(GD)상품 수상
- 2006 우수산업디자인(GD)상품 수상
- 2008 디자인 출판사업 개시
디자인 나눔사업 수행
- 2009 한국디자인 100선 제품디자인 수상
한국디자인 100선 시각디자인 수상
코리아 디자인 어워드 수상
부산시전략산업 디자인 선도기업 선정
- 2011 자사 브랜드사업 확장
- 2013 우수산업디자인(GD)상품 수상
- 2014 수출역량강화사업 디자인수행기관평가
국내 1위
- 2015 우수산업디자인(GD)상품 수상
- 2016 잇어워드 수상
- 2018 디자인소품 Lee&Jo 런칭
- 2020 디자인 멘토링 서비스 런칭





전략적 디자인 솔루션 (Strategic Solution)

급변하는 시장의 요구를 철저히 파악하고 제반환경에 대한 치밀한 분석의 결과를 토대로, 정확한 디자인을 개발하여 목표고객의 감성자극을 추구합니다.

통합적 솔루션 (Integrate Solution)

마켓 리서치와 분석, 브랜드 전략, 제품기획 및 디자인 개발에서 엔지니어링 서비스를 통한 양산까지 통합적인 디자인 솔루션을 제공합니다.

실질적인 이익창출 (Success Realization)

혁신적이면서도 시장환경에 적합한 디자인 개발로 클라이언트의 실질적 이익이 창출되는 체계적인 시스템 및 사후관리 프로그램은 끊임없는 진화와 파트너십으로 지속됩니다.

nitodesign

other

Character
GUI
Homepage
Making

Graphic & Sign
Videographic
Presentation
Sculpture

character



WOORI SOONI Character



KOCCA 우수문화콘텐츠
KOREA CREATIVE CONTENT AGENCY



우리순이 털거 박규 강주 밧그레라 재갈맨 끝다고몽

character

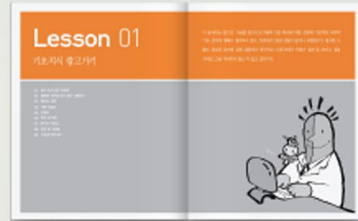
nitodesign

MAROOMONG Character

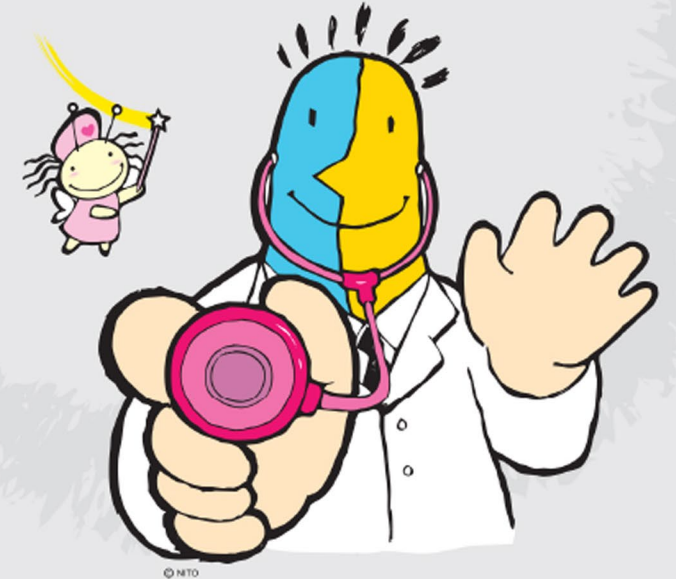
KOCCA 우수문화콘텐츠
KOREA CREATIVE CONTENT AGENCY



character



DR.PAPA Character



character

nitodesign

WOORI SOONI Stuffed toy



KOCCA 우수문화콘텐츠
KOREA CREATIVE CONTENT AGENCY

우수디자인
산업통상자원부선정



character



character



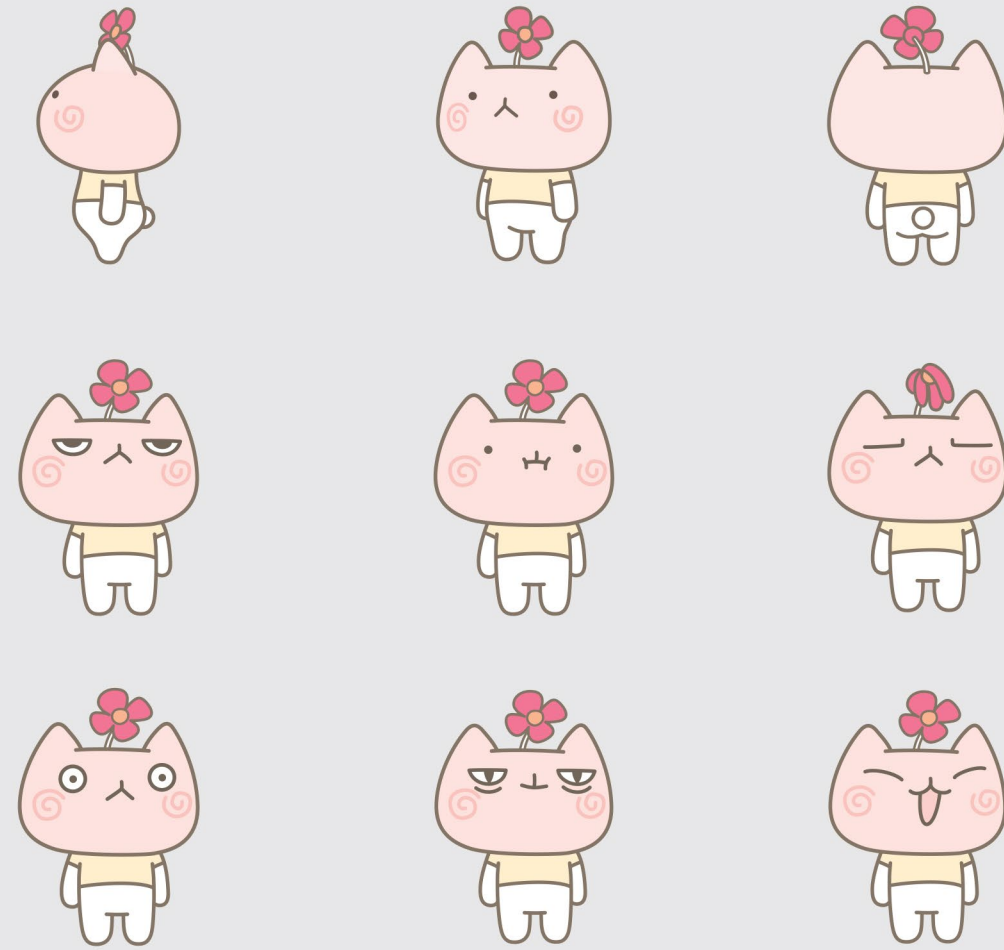
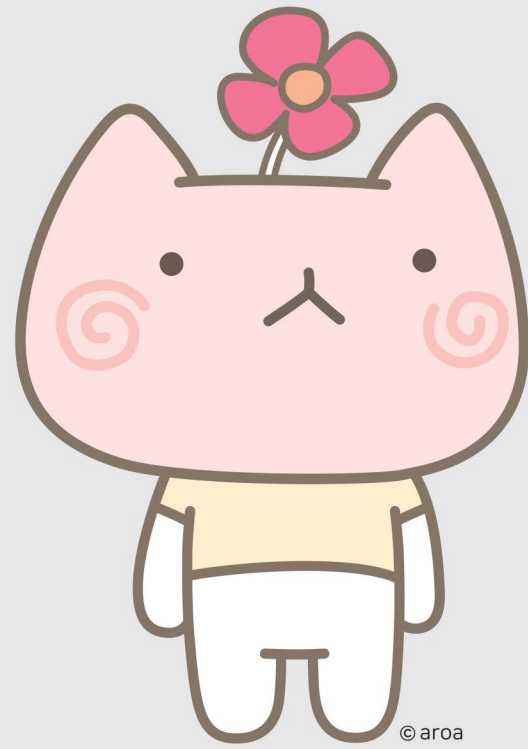
용감찬



ROKA Yonggamchan

character

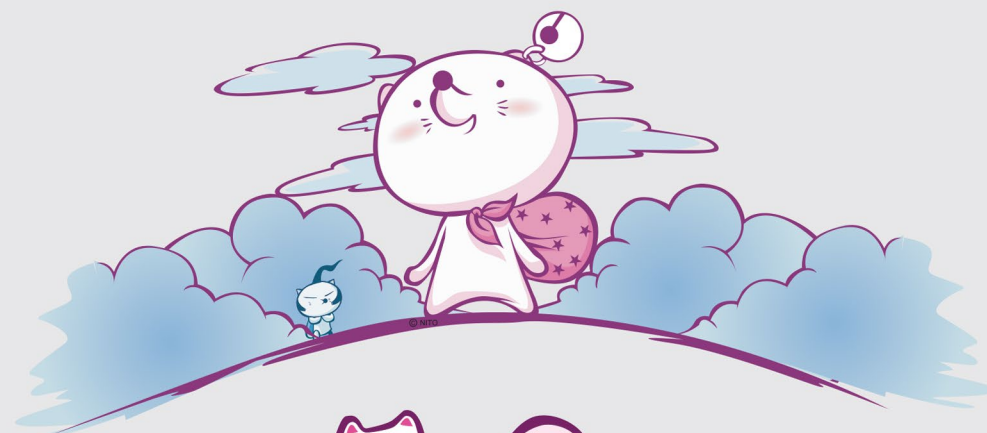
NANNUMI Aro



character



TINGCAT Character



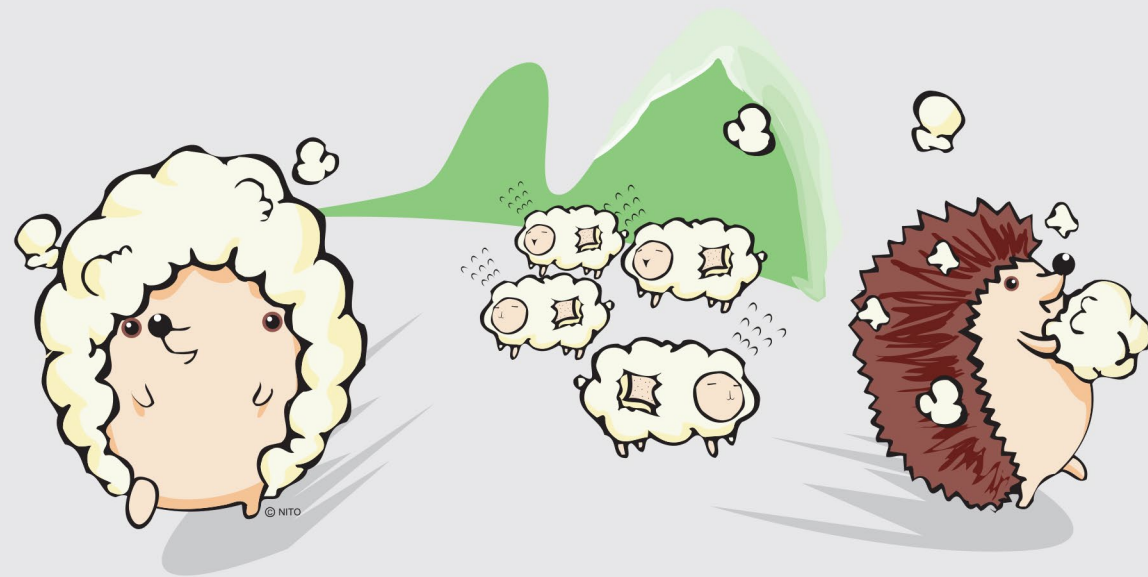
TingCat™
LONELY WAY



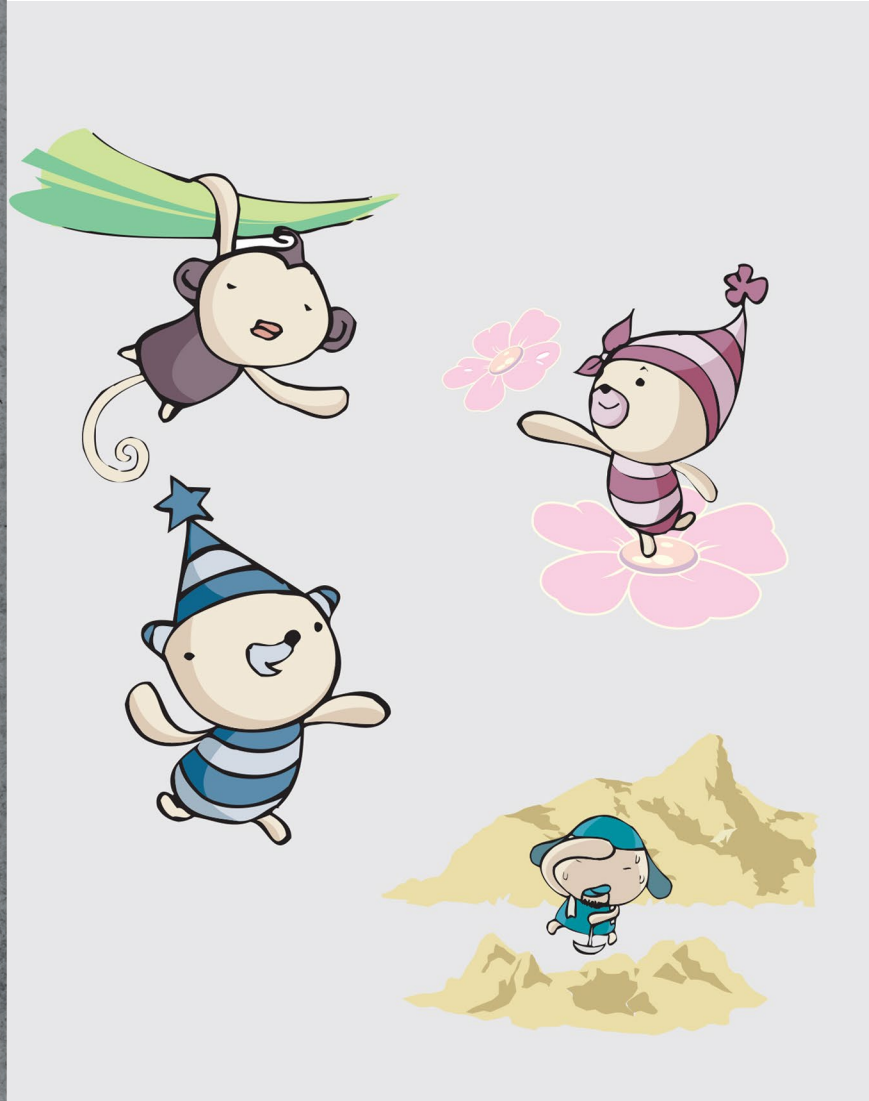
character

nitodesign

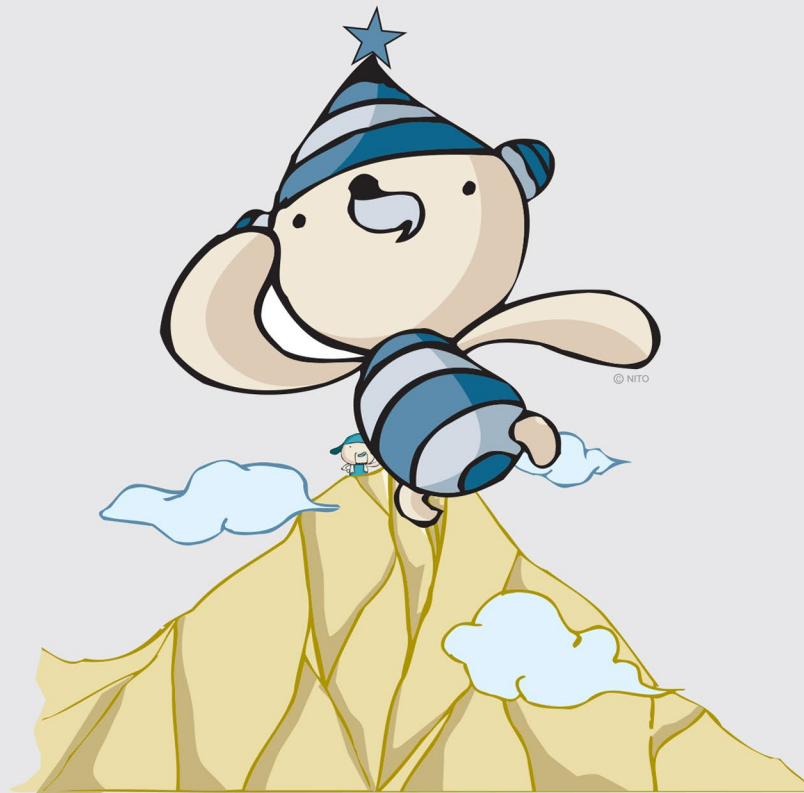
REGGI Character



character



TRUETANCE Character



character



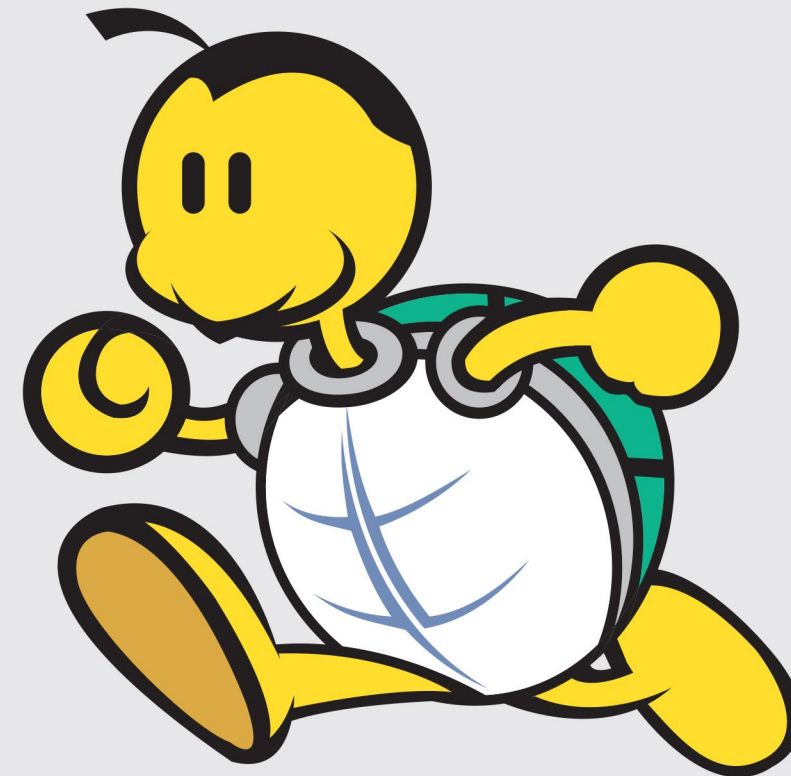
ARI ADOONG Character



character



 부산광역시 복구 Bugi Renewal & Sculpture



character



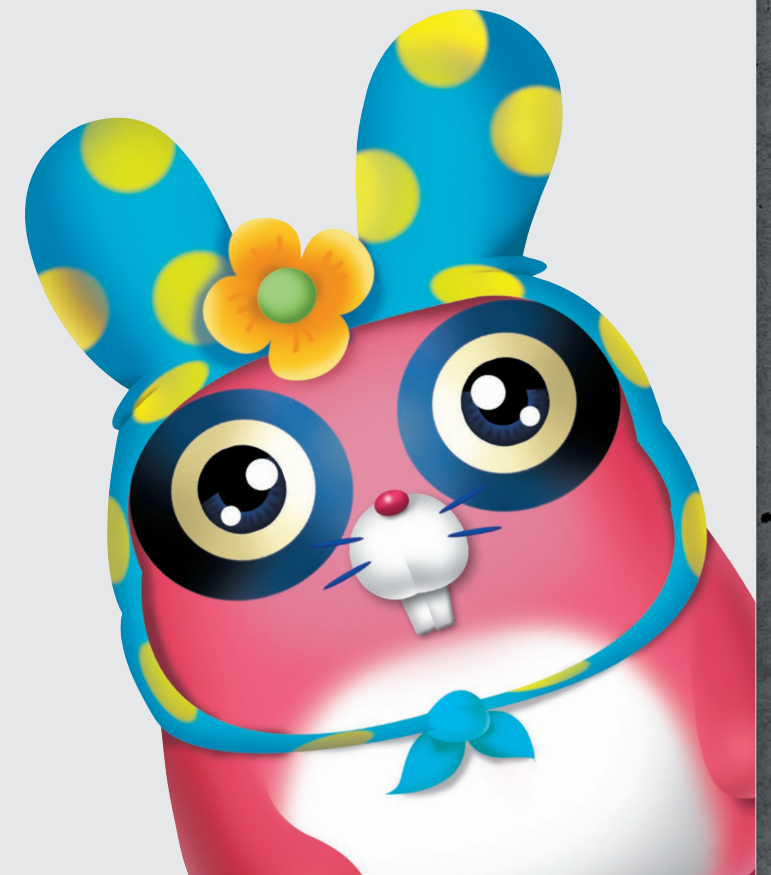
HWANGTEAJA FOOD
Hwangteaja



SUNGDO HIGH SCHOOL
Mascot



LICENSING
Hiya



gui

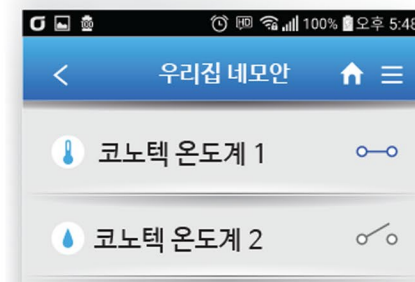
nitodesign



gui

nitodesign

CONOTEC Smartphone Application GUI



gui



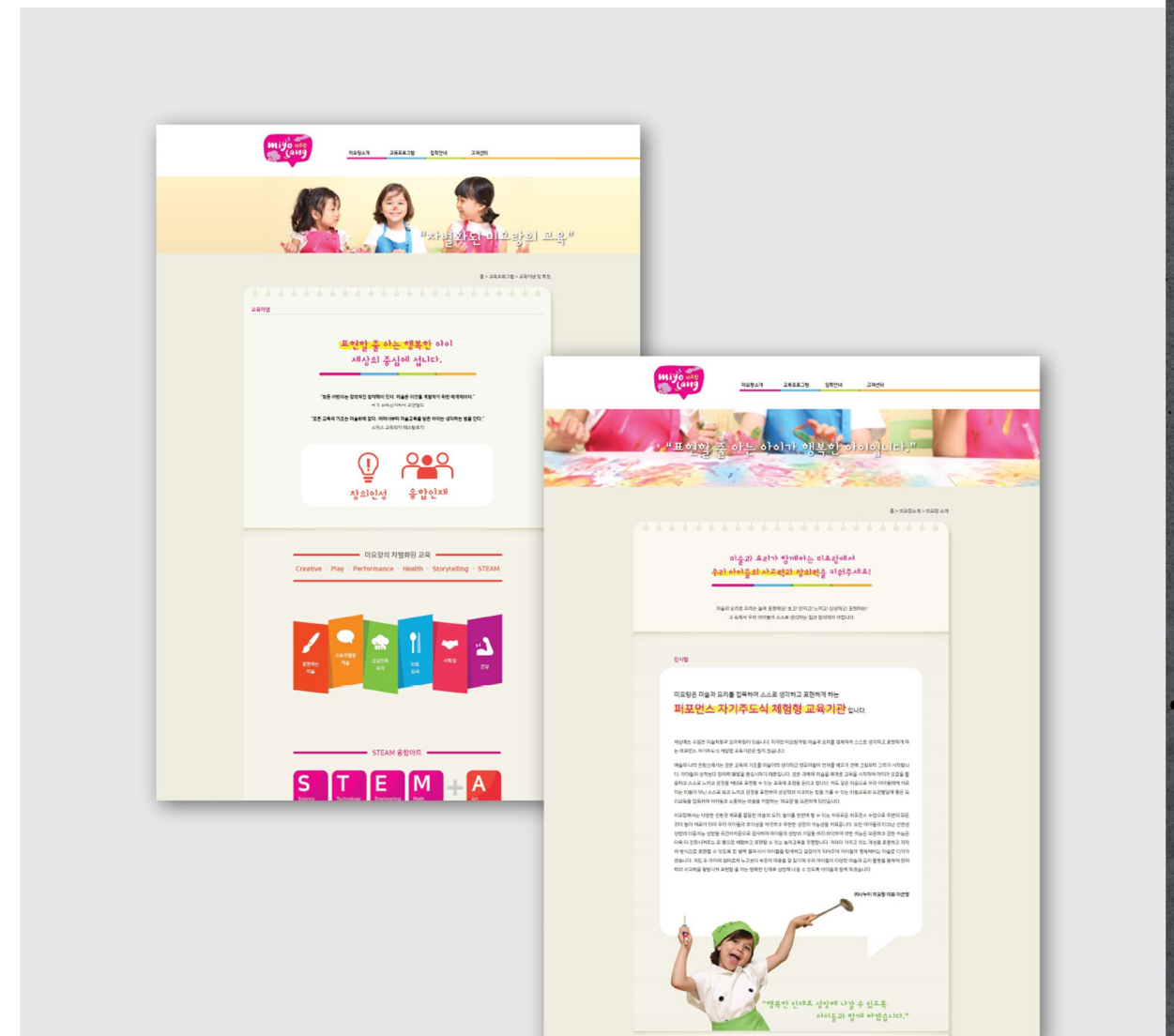
TAEIL Hibaker Oven GUI



homepage

nitodesign

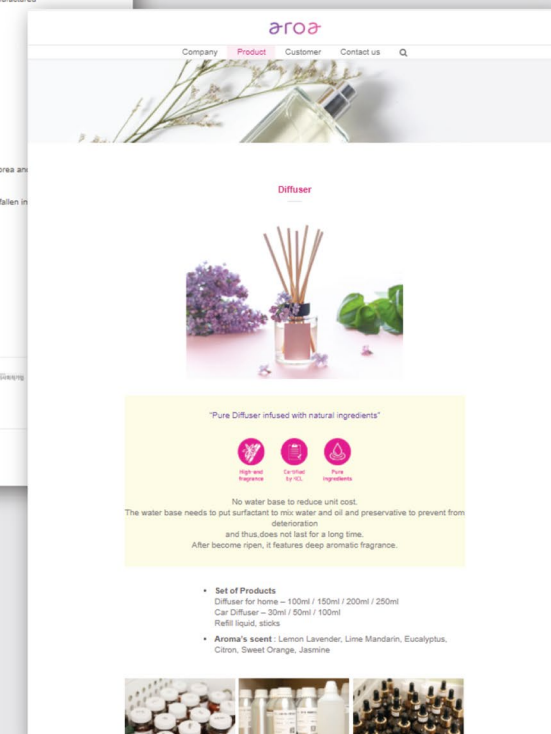
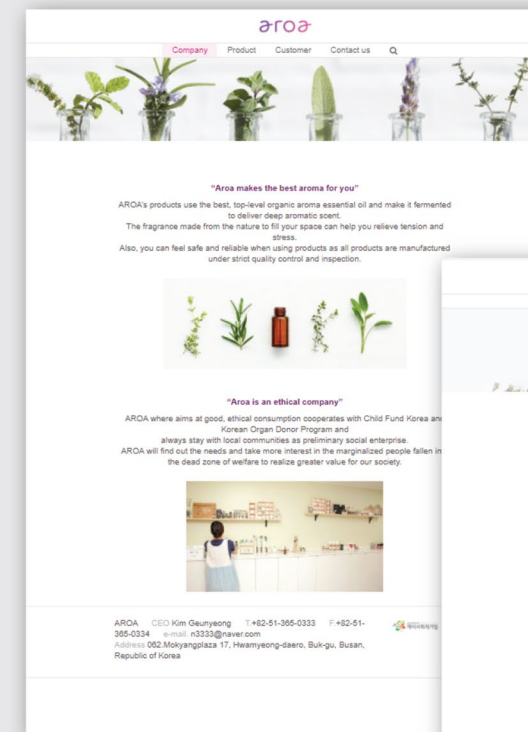
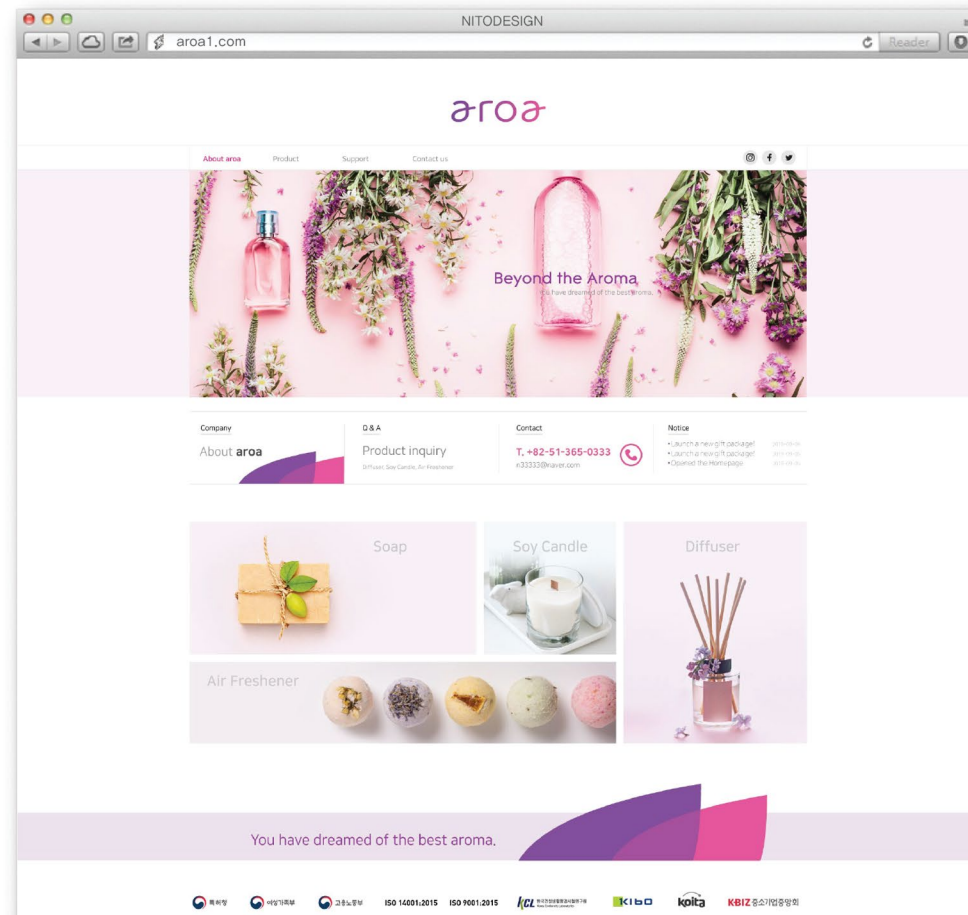
MIYOLANG Homepage



homepage

nitodesign

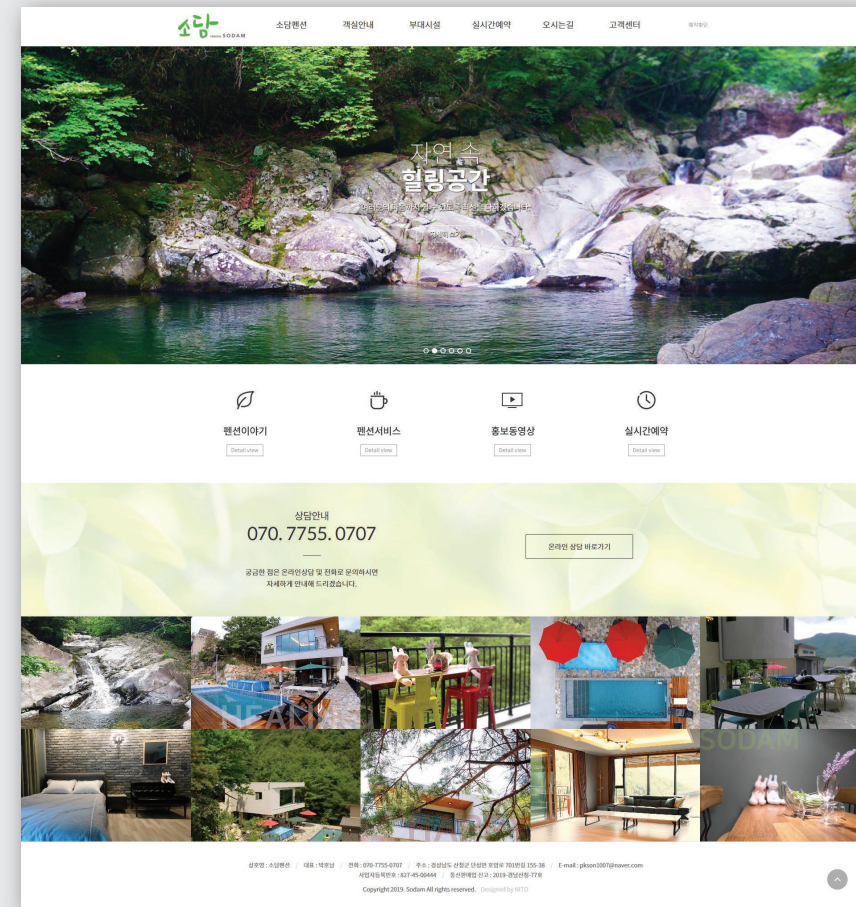
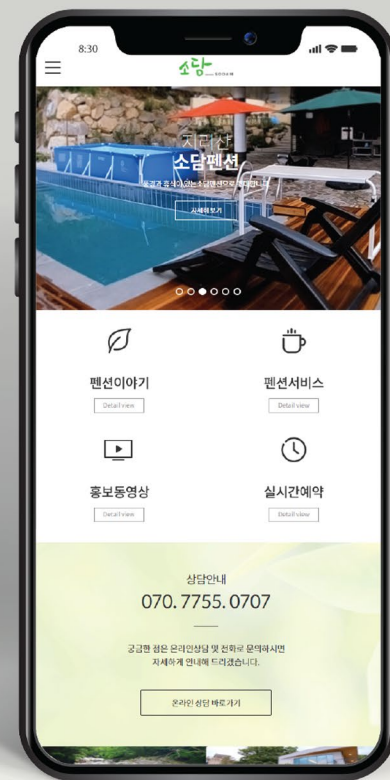
AROA Homepage



homepage

nitodesign

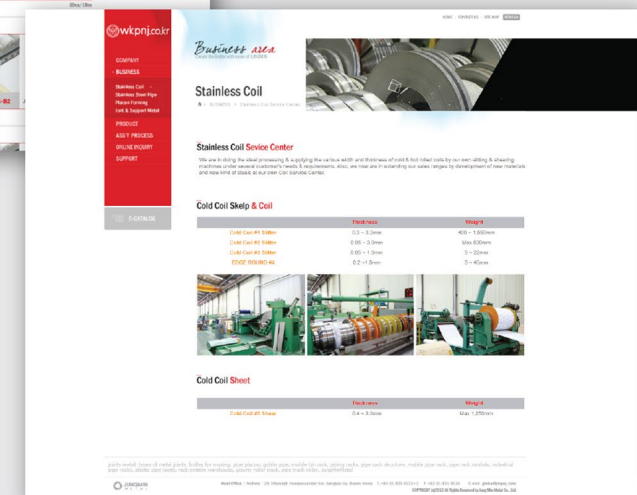
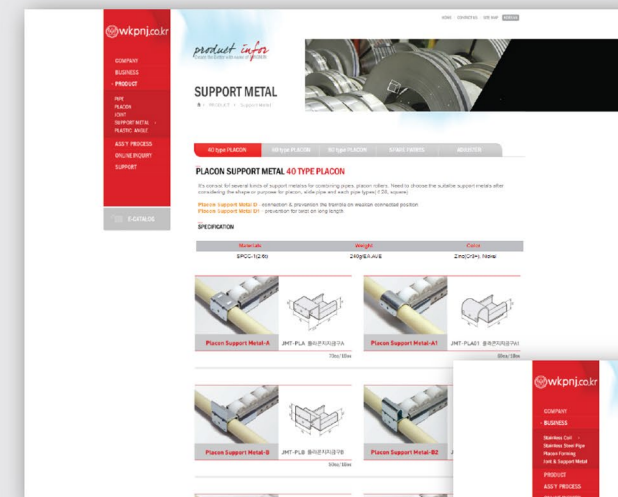
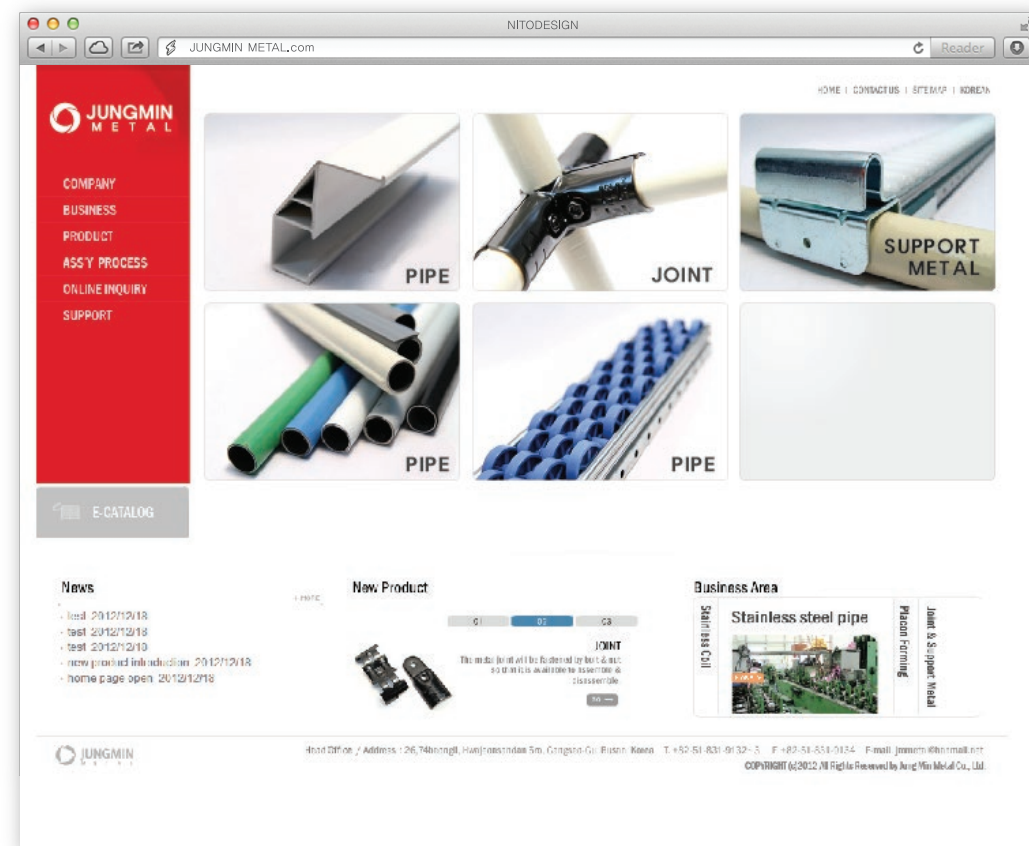
SODAM Homepage



homepage

nitodesign

JUNGMIN Homepage

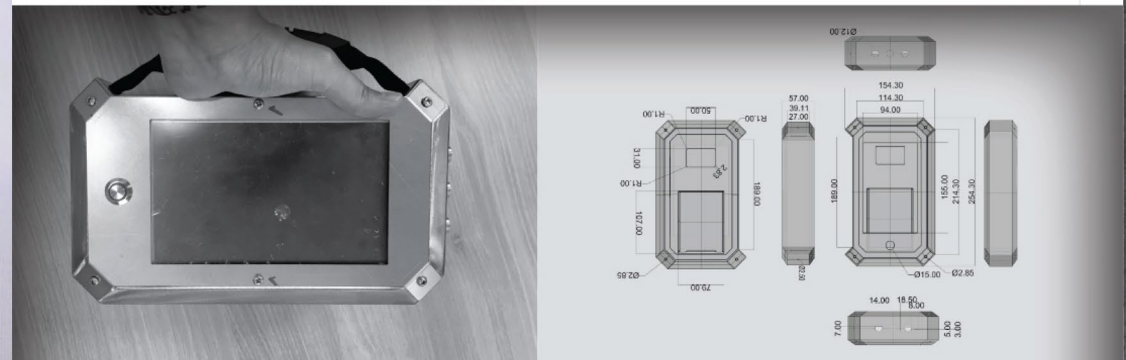
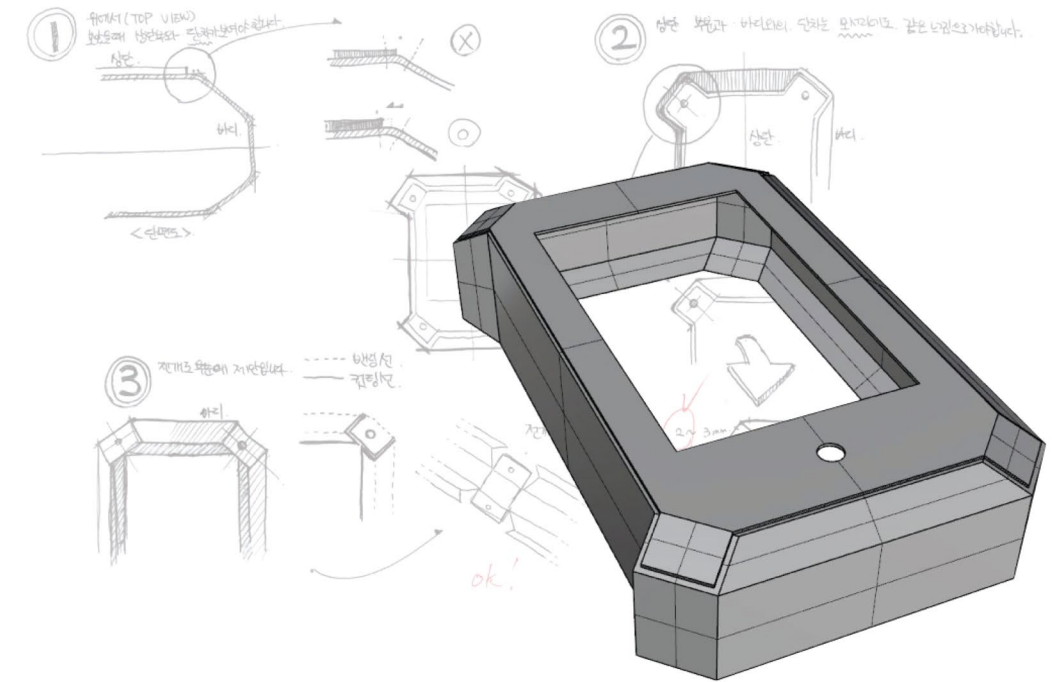


making

nitodesign

MONITECH Welding Monitoring System

n Making

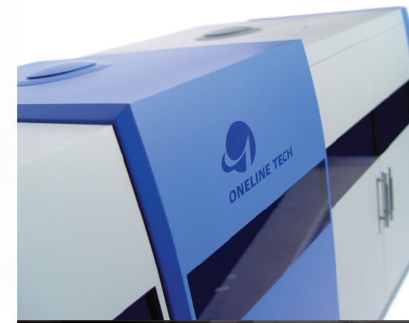
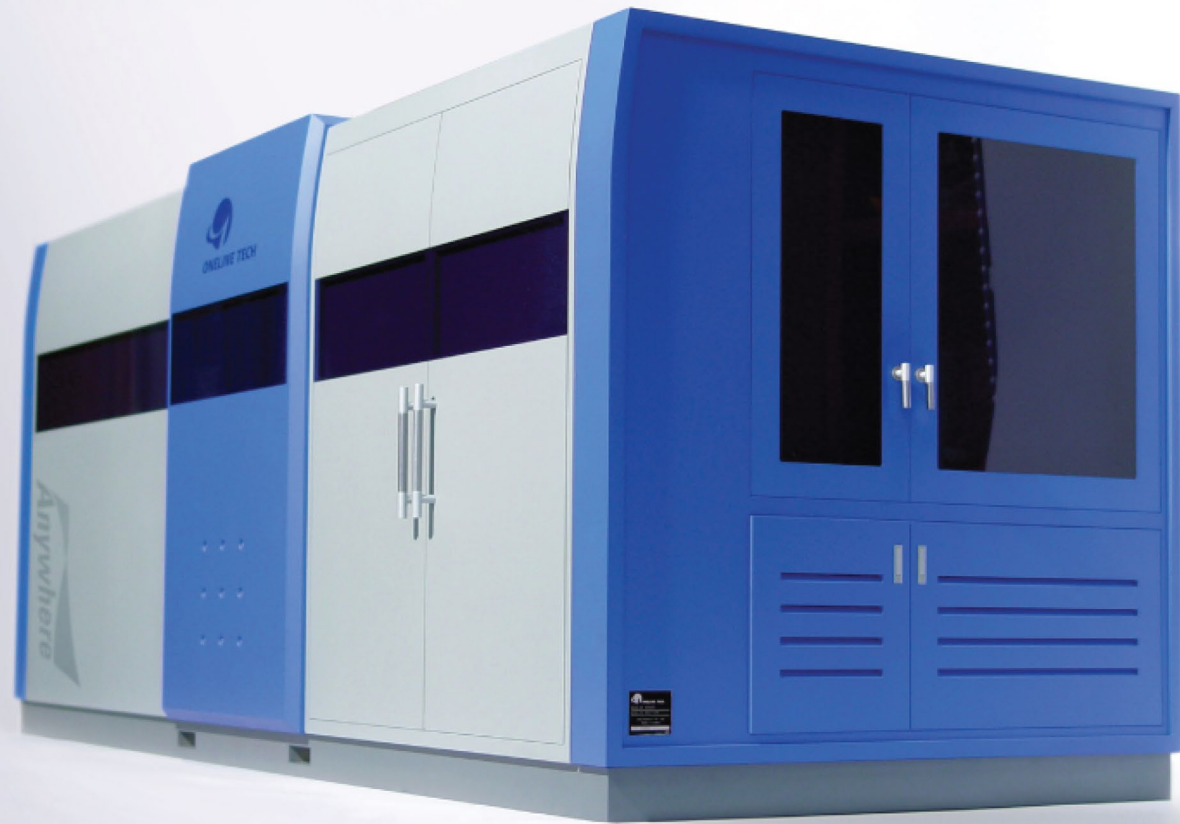


making

nitodesign

ONELINE TECH Treated Water Supply

n Making



making



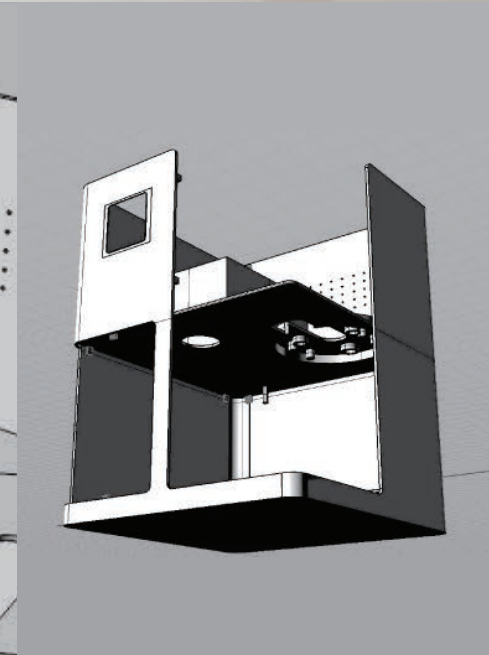
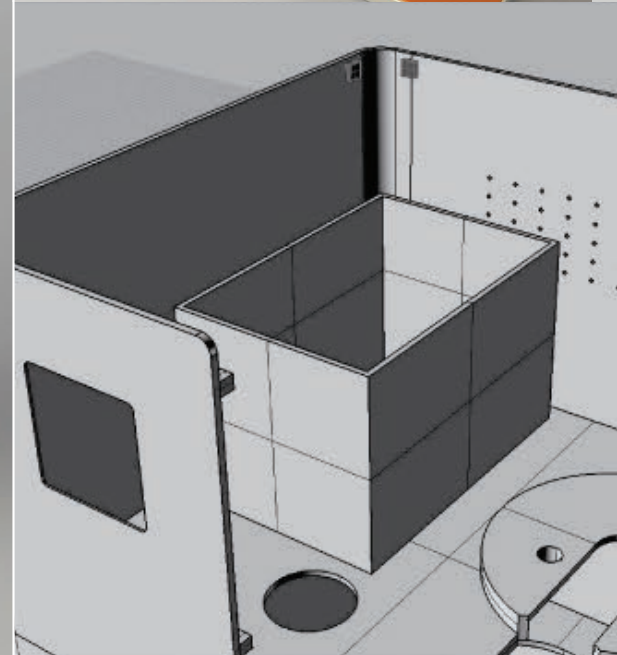
n Making
YOUNGGWANG Funeral Urn



making

nitodesign

n Making BABYAM Automatic Feeding Maching



making

nitodesign



CREBON Soap Mold

n Making



making

nitodesign

n Making S00D0 YAG Laser



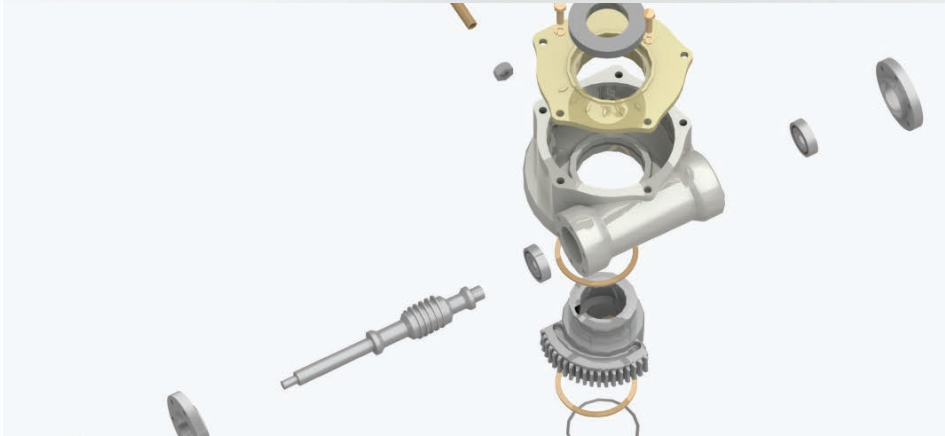
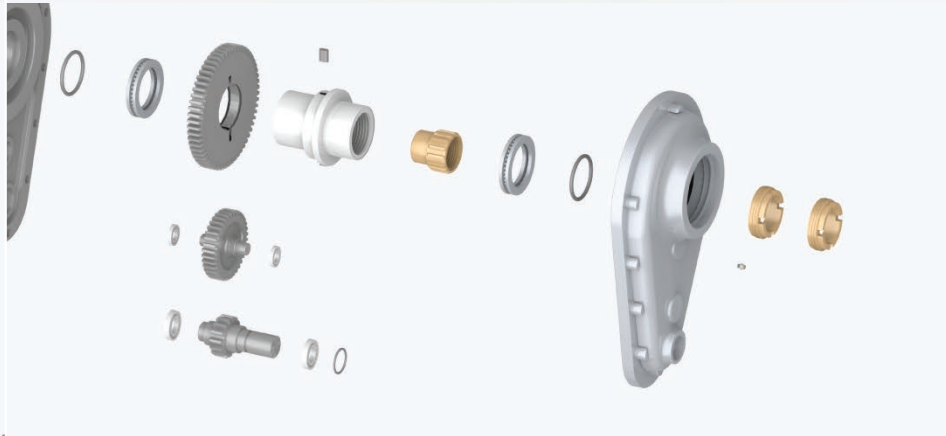
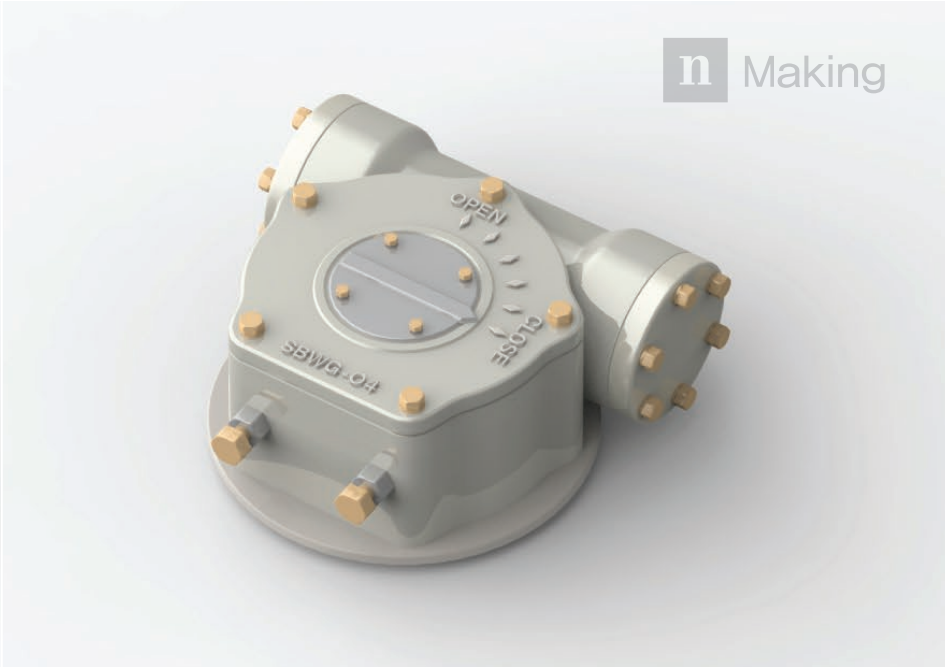
making



SAMBO Valve



n Making



making

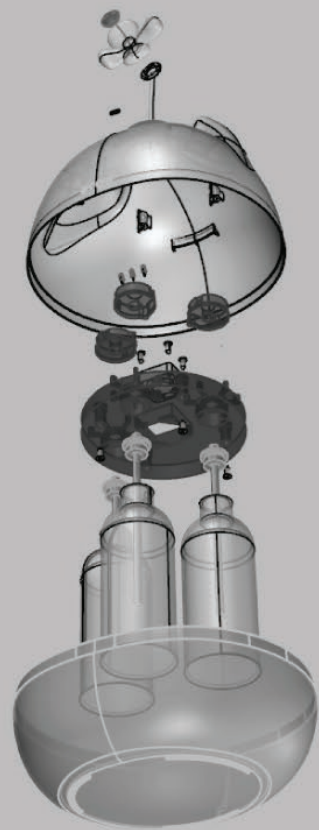
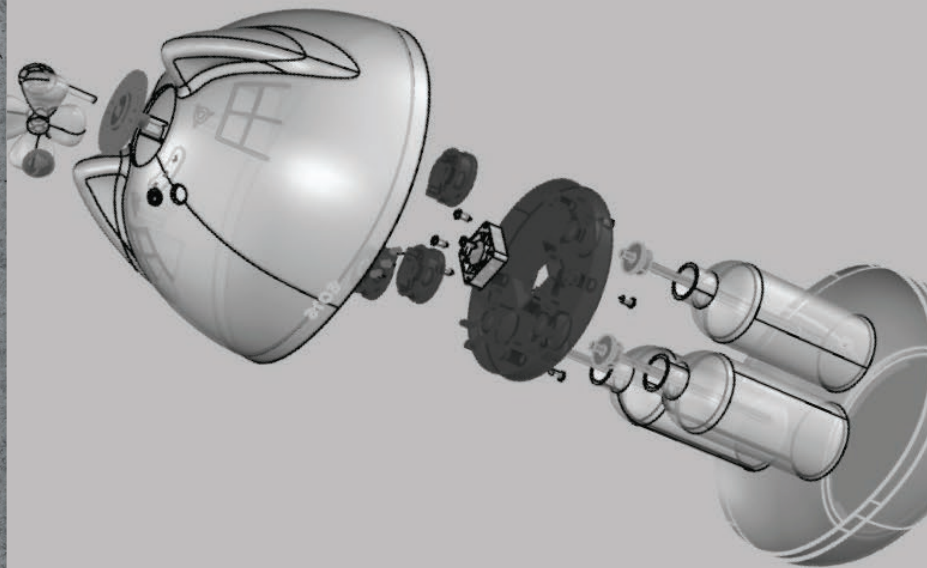


n Making ILHUNG Fume Collector

making

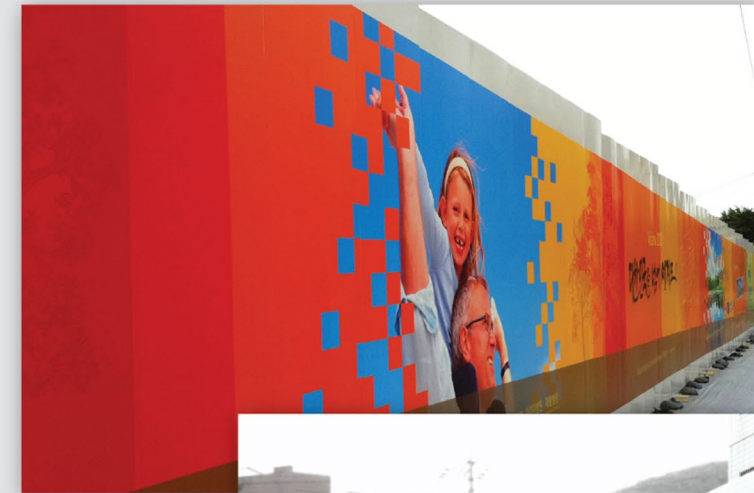
nitodesign

n Making NANUMI Smart Diffuser



graphic & sign

nitodesign



graphic & sign



BUSAN DAWN MARKET Sign



graphic & sign

nitodesign

SNOW CASTLE Bus Graphic



graphic & sign

nitodesign

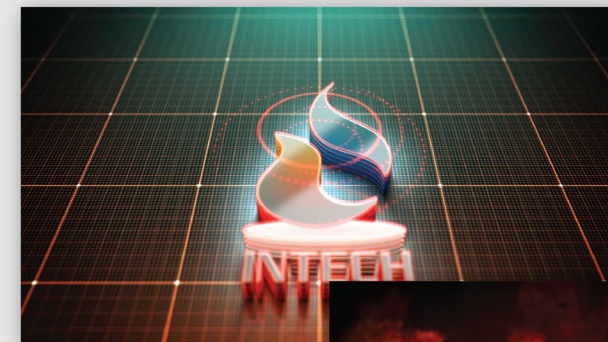
DAELIM Super Graphic



videographic



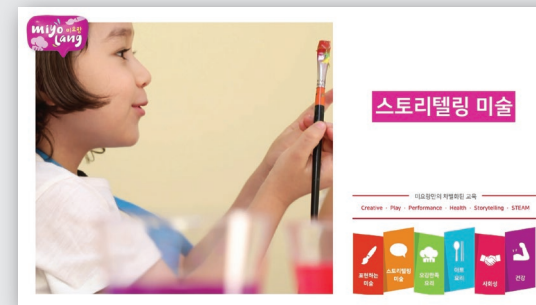
INTECH Videographic



videographic

mito**design**

MIYOLANG Videographic



presentation

mito design

울산광역시 울주군 Presentation

1. 문화적 소외와 불균형, 해소되어야 합니다!

울주군은 지역적 특성상 다양한 문화 수요가 있으나, 상대적으로 문화복지 혜택에서 소외되어 이를 극복할 문화 서비스 플랫폼 구축 필요

울산광역시 사업

- 시립미술관 건립
- 문화예술전문도서관 건립
- 태화강 국가정원 운영
- 울산대공원의 각종 문화행사
- 울산국제영화제

울산문화재단 사업

- 처용문화제
- 울산프롤라드페스티벌
- 아시아퍼시픽뮤직미팅
- 울산청년문화기반 구축사업
- 문화가 있는 날 행사

"울주문화재단, 반드시 필요합니다!"

2020. 2. 18

2. 지역의 풍부한 문화 자원, 콘텐츠화가 필요합니다!

풍부한 지역의 역사문화자원과 천혜의 자연환경을 문화 콘텐츠화하고 체계적으로 육성하기 위한 전문가 조직 결성이 필요

울주군은 울산의 다양한 문화의 원류이자 모태

산악과 해안이 어우러진 천혜의 자연환경

4. 다양한 지역 예술인, 주민과 협력하고 연계해야 합니다!

다양한 분야의 예술인을 지원·발굴하고 지역 주민과의 연계사업을 추진하여 지역의 문화 산업화 기반조성이 필요

울산광역시 예술인의 40% 거주, 타 지역 활동 예술인 다수 거주, 중후예술인협회, 창의활동에 유리한 자연환경

지역 예술인 + 주민 연계사업 = 지역경제 활성화

지역 문화 산업화 기반

6. 울주의 가용재원, '문화도시 울산'의 밑거름 될 것입니다!

울주군은 가용재원 및 재정건전성에서 관내 4개 구정 보다 양호한 상태여서, 재단설립 시 울산광역시 및 울산문화재단의 사업예산에 대한 부담은 감소되고 시너지 효과 발생

울산광역시 울산문화재단

사업예산 부담 DOWN

재정건전성(경상수지비율)

UP Synergy

presentation

mito design

SUHHAN Presentation

Track Record

Provides top quality and technology that meets.

Onshore

EUROPE

AFRICA

MIDDLE EAST

<p>Basic: Odebrecht Petrobras/Braspetro - 1986 Arabia: Joint Stock Company/Arger - 1975 Spain: Inducta, Hesperides Refinery S.A., I.P. Crude & Vacuum Distillation</p> <p>Spain: ENKATECH S.M. - Salvo Refinery Rehabilitation & Expansion Project EPCC & O&M (E - SUPPLY OF 800,000 BBL/D CRUDE, 1,500,000 TONNAGE PER YEAR)</p> <p>Spain: Sot Ref. Petrochemical Co. - UCL ESP Internal Petrochemical Category - EP EPCC - SUPPLY OF 200,000 TONNAGE Odebra Refinery Co. - Total Refinery Plant 200,000 TONNAGE</p> <p>Spain: ENKATECH S.M. - Salvo Refinery Rehabilitation & Expansion Project EPCC & O&M (E - SUPPLY OF 800,000 BBL/D CRUDE, 1,500,000 TONNAGE PER YEAR)</p> <p>Spain: Sot Ref. Petrochemical Co. - UCL ESP Internal Petrochemical Category - EP EPCC - SUPPLY OF 200,000 TONNAGE Odebra Refinery Co. - Total Refinery Plant 200,000 TONNAGE</p>	<p>Spain: Sot Ref. Petrochemical Co. - UCL ESP Internal Petrochemical Category - EP EPCC - SUPPLY OF 200,000 TONNAGE Odebra Refinery Co. - Total Refinery Plant 200,000 TONNAGE</p> <p>Spain: Sot Ref. Petrochemical Co. - UCL ESP Internal Petrochemical Category - EP EPCC - SUPPLY OF 200,000 TONNAGE Odebra Refinery Co. - Total Refinery Plant 200,000 TONNAGE</p> <p>Spain: Sot Ref. Petrochemical Co. - UCL ESP Internal Petrochemical Category - EP EPCC - SUPPLY OF 200,000 TONNAGE Odebra Refinery Co. - Total Refinery Plant 200,000 TONNAGE</p>
---	---



Track Record

Provides top quality and technology that meets.

Onshore

EUROPE

AFRICA

MIDDLE EAST

<p>Basic: Odebrecht Petrobras/Braspetro - 1986 Arabia: Joint Stock Company/Arger - 1975 Spain: Inducta, Hesperides Refinery S.A., I.P. Crude & Vacuum Distillation</p> <p>Spain: ENKATECH S.M. - Salvo Refinery Rehabilitation & Expansion Project EPCC & O&M (E - SUPPLY OF 800,000 BBL/D CRUDE, 1,500,000 TONNAGE PER YEAR)</p> <p>Spain: Sot Ref. Petrochemical Co. - UCL ESP Internal Petrochemical Category - EP EPCC - SUPPLY OF 200,000 TONNAGE Odebra Refinery Co. - Total Refinery Plant 200,000 TONNAGE</p>	<p>Spain: Sot Ref. Petrochemical Co. - UCL ESP Internal Petrochemical Category - EP EPCC - SUPPLY OF 200,000 TONNAGE Odebra Refinery Co. - Total Refinery Plant 200,000 TONNAGE</p> <p>Spain: Sot Ref. Petrochemical Co. - UCL ESP Internal Petrochemical Category - EP EPCC - SUPPLY OF 200,000 TONNAGE Odebra Refinery Co. - Total Refinery Plant 200,000 TONNAGE</p> <p>Spain: Sot Ref. Petrochemical Co. - UCL ESP Internal Petrochemical Category - EP EPCC - SUPPLY OF 200,000 TONNAGE Odebra Refinery Co. - Total Refinery Plant 200,000 TONNAGE</p>
---	---

SG Division

The highest quality with technology is pride of SuhHan Industry Co., Ltd.

Hot Dip Galvanizing

Capacity

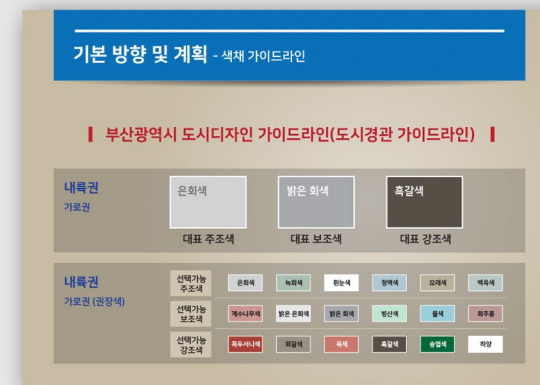
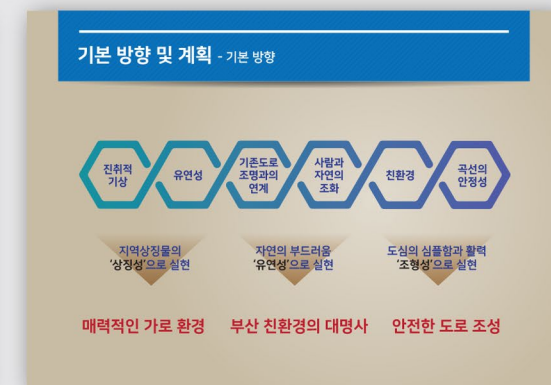
Pickling: 1500 x 1000 x 7000 (SQM)
 Washing: 1500 x 1000 x 7000 (SQM)
 Fluxing: 1500 x 1000 x 7000 (SQM)
 Plating: 1500 x 1000 x 7000 (SQM)
 Cooling: 1500 x 1000 x 7000 (SQM)
 Total : 2,250,000 SQM

Production Facility

presentation

mito design

Sun&Fun Haeundae Presentation



sculpture



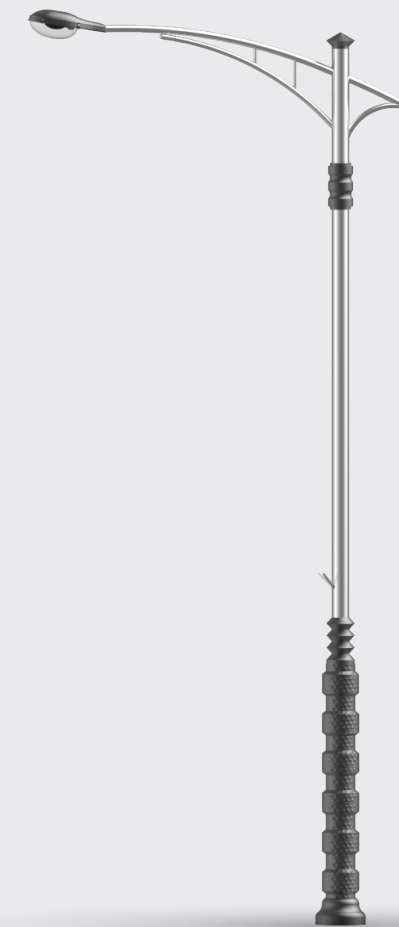
YESEL Sculpture



sculpture



YUJEONSA Busan Nam-gu Streetlight



nitodesign

Thank you!

Less is More

니토디자인
Ver. 2104

부산광역시 북구 시랑로 136 (구포동) 삼원빌딩 4층
T. 051. 343. 3845 F. 051. 343. 3846
nitodesign1@naver.com www.nito.co.kr

136, Sirang-ro, Buk-gu, Busan, Republic of Korea
T. +82. 51. 343. 3845 F. +82. 51. 343. 3846